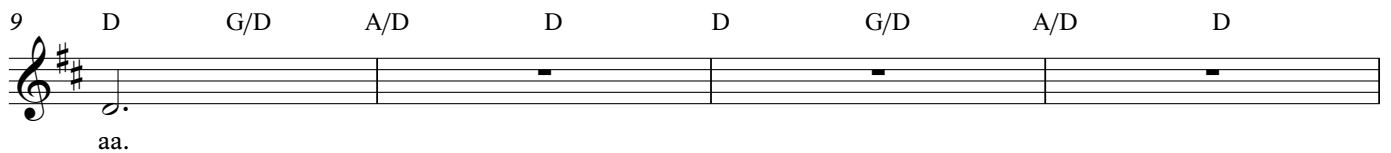


Joulu on ovella

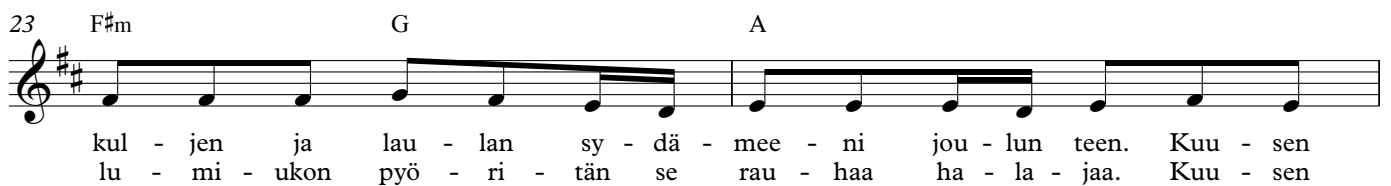
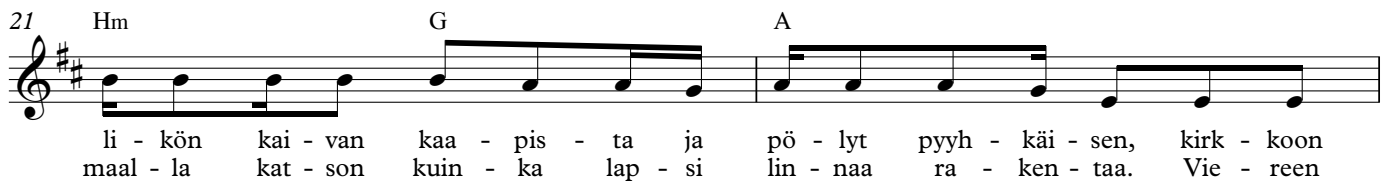
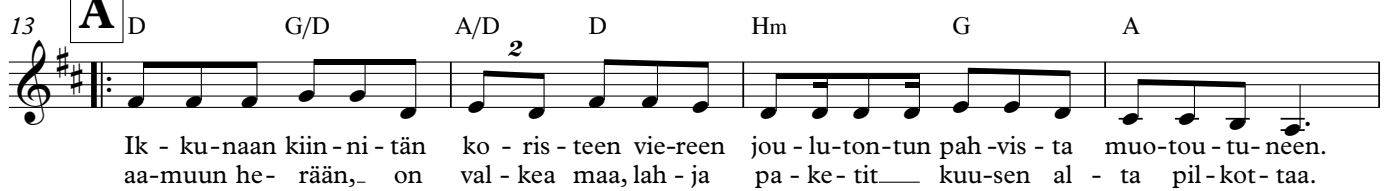
Konsta Mönkkönen
Kukka Salin

Konsta Mönkkönen
Kukka Salin

B



A



29 **B** D A G A D A G A

Jou - lu, jou - lu on o - vel - la, jou - lu, jou - lu on tu - los - sa,

33 D A G A

jou - lu tu - lee taas tä - nä - kin vuon - na. Aa - -

37 D G/D A/D D 1. D G/D A/D D 2. D G/D A/D D

aa. Jou - lu Aat - to -

43 **A** D G/D A/D D Hm G A

il - ta on taas kaik-ki käy vät nuk ku-maan, lap - si on - nel - li - nen van - hem - mil - leen - sa vil - kut - taa.

47 D G/D A/D D Hm G A D

Hiu - ta - leet maa - han sa - taa sen val - kais - ten. Se meil - le kuis - kaa hy - vän yön toi - vo - tuk - sen. Aa - mu

51 Hm G A F#m G A

seu - raa - va ai - kai - sin jo sa - ras - taa, kaik - ki yh - des - sä jou - lu - päi - vää viet - tää saa. Si - tä

55 Em D/F# Em/G A(sus4) A H(sus4) H

toi - voo, et - tä jou - lu ois sy - dä - mes - sä ai - ni - aan.

61 **B1** E H A H E H A H E H A

Jou - lu, jou - lu on o - vel - la, jou - lu, jou - lu on tu - los - sa, jou - lu tu - lee taas tä - nä - kin

67 H E A/E H/E E E A/E H/E E

vuon - na. Aa - - aa.